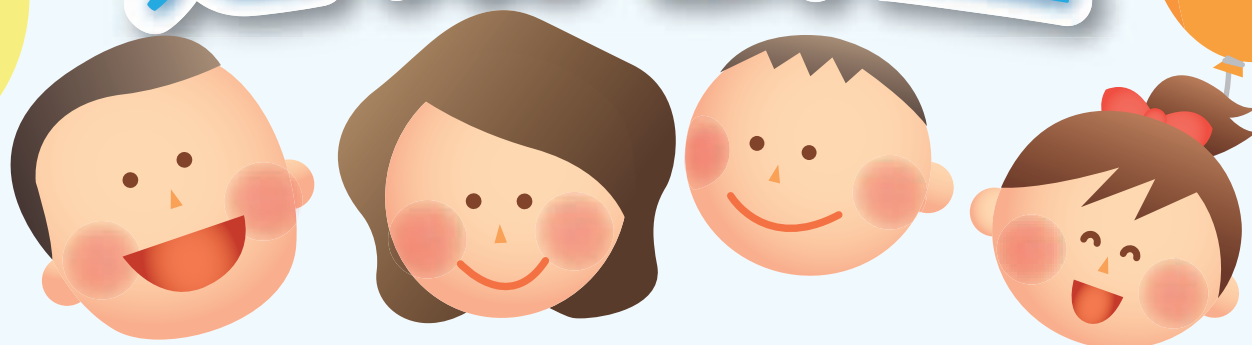


子育て応援

定期積金

当組合は
子育てを
応援します



高校生までのお子様の人数によって、金利が優遇されます。

高校生までのお子様が、
1人または2人
の場合

スーパー定期積金の
契約期間に該当する
店頭表示金利に、
+0.1%上乗せ

高校生までのお子様が、
3人以上
の場合

スーパー定期積金の
契約期間に該当する
店頭表示金利に、
+0.2%上乗せ

対 象 科 目	定期積金
対 象 商 品	スーパー定期積金
ご利用いただける方	個人のお客様で、ご契約時に高校生までのお子様がいらっしゃる保護者(親権者)の方。 ※扶養されているお子様の人数・年齢を確認できる資料として、ご契約者及びお子様の健康 保険証・住民票等をお持ちください。
お預け入れ期間	1年以上5年以下 ※満期日が当組合の休業日となる場合、お支払いは翌営業日以降となりますのでご了承ください。
お預け入れ金額 (毎月の掛金)	<毎月の掛金> 1万円以上(千円単位)※普通預金等からの自動振替による受入もできます。
適 用 利 率	<高校生までのお子様が1人または2人の場合> ご契約時のスーパー定期積金の契約期間に該当する店頭表示金利に+0.1%上乗 せした金利を約定利率として適用します。(固定金利) <高校生までのお子様が3人以上の場合> ご契約時のスーパー定期積金の契約期間に該当する店頭表示金利に+0.2%上乗 せした金利を約定利率として適用します。(固定金利)
満期日以降のお利息	解約日時点の普通預金利率で計算します。
期 限 前 解 約	満期日までに期限前解約をされた場合には、解約日時点の普通預金利率を適用します。
預 金 保 険	この商品は預金保険制度の対象商品です。 (当組合に複数の口座がある場合は、それらの預金元本を合計して1,000万円とその利息が 保護されます。)
課 税	一律20%の源泉分離課税



函館商工信用組合

<http://www.hakodate.shinkumi.jp/>

本 店 / TEL (0138) 23-2101 (代) 湯川支店 / TEL (0138) 57-0572 (代) 美原支店 / TEL (0138) 46-9121 (代) 花園支店 / TEL (0138) 55-2110 (代)
北斗支店 / TEL (0138) 73-2308 (代) 十字街支店 / TEL (0138) 26-5544 (代) 富岡支店 / TEL (0138) 43-1311 (代)